

Rapport annuel sur le Prix et la Qualité du Service Public de l'Eau Potable 2020



Table des matières

Introduction	3
Les chiffres clés du service	4
Les chiffres clés de la Régie.....	5
I- Le prix du service public de l'eau potable et le mode de gestion	6
1- Définition	6
2- Mode de gestion	6
3- Prix du service TTC pour 120 m3	8
II- Les consommateurs du service et leur consommation.....	9
1- Les consommateurs abonnés du service	9
1.1- Le nombre d'abonnés.....	9
1.2- Les abonnés mensualisés	10
1.3- La consommation moyenne	11
2- Volumes facturés et montants.....	12
3- L'activité clientèle	13
III- La gestion patrimoniale.....	14
1- L'inventaire des installations	14
1.2- Les surpresseurs	16
1.3- Les DUP.....	17
1.4- Les unités de production	20
2- Les volumes prélevés	24
3- L'inventaire des réseaux	25
4- L'indice de connaissance de gestion patrimoniale	25
5- Gestion du patrimoine	28
1.2- Liste des travaux neufs	37
1.3- Nombre d'intervention suite à des alarmes de télégestion.....	38
1.4- Nombre d'intervention ou de tournée sur les usines	39
IV. La performance et l'efficacité opérationnelle du service	40
1- La qualité de l'eau	40
2- Le rendement des réseaux.....	41
3- L'indice linéaire de perte	42
4- Le bilan énergétique	43
Annexes.....	44

Introduction

Mesdames et Messieurs les membres du Conseil d'Administration,

Cette année 2020 de démarrage des activités de la Régie, n'a pas été des plus simples en raison de la crise sanitaire de la Covid 19 et du report des élections municipales.

En effet dès le début d'année, le personnel de la Régie a été mobilisé pour assurer la performance des services d'eau potable. Au plus fort de la crise, avec un effectif réduit à son Directeur, elle a assuré la continuité des activités.

La première facturation, avec la compilation des fichiers clients communaux et syndicaux a engendré différentes anomalies nécessitant de fournir des explications aux abonnés. Par contre avec plus de 82 fuites localisées et réparées, 100 % de conformité bactériologique la Régie a démontré son efficacité durant toute cette année.

Les travaux projetés sur chaque commune, actés dans le protocole d'accord du transfert de la compétence, permettront de moderniser aussi bien les installations que les réseaux. Une partie des sites a déjà été transférée sur le système de supervision propre à la Régie dans l'optique de proposer un service des plus efficient. De même, l'automatisation des tâches, l'instrumentation, le déploiement de la radio relève, permettront la maîtrise des coûts.

Je vous remercie de la confiance que vous accordez aux services de la Régie.

Cordialement,

Le président Daniel DURBECQ .

Les chiffres clés du service

Le service d'eau potable représente :

Paramètres	Valeurs
Nombre de communes	19
Nombre d'habitants desservis	26 654
Nombre d'abonnés	12 514
Volume facturé	1 226 937 m ³
Nombre de réservoirs	29
Nombre de cuves dans les réservoirs	49
Volume des réservoirs	14 084 m ³
Nombre de surpresseurs	18
Nombre d'unités de production et de traitement	13
Longueur du réseau	401,54 kms
Nombre de branchement	13 061
Taux de conformité microbiologique	100 %
Mode de gestion	En régie avec marché de prestation de service et en contrat de délégation de service public

Les chiffres clés de la Régie

Le service d'eau potable représente (gestion en directe) :

Paramètres	Valeurs
Nombre de communes	11
Nombre d'habitants desservis	6 022
Nombre d'abonnés	3 682
Volume facturé	320 978 m ³
Nombre de réservoirs	13
Nombre de cuves dans les réservoirs	19
Volume des réservoirs	3 369 m ³
Nombre de surpresseurs	7
Nombre d'unités de production et de traitement	8
Longueur du réseau	116,74 km
Nombre de branchement	3 132
Taux de conformité microbiologique	100 %
Nombre de DICT traitées	292
Nombre de courriers traités	225
Nombre de factures émises	6 806
Nombre de dossier « Notaire »	140
Personnel équivalent temps plein sur l'année	2,80

I- Le prix du service public de l'eau potable et le mode de gestion

1- Définition

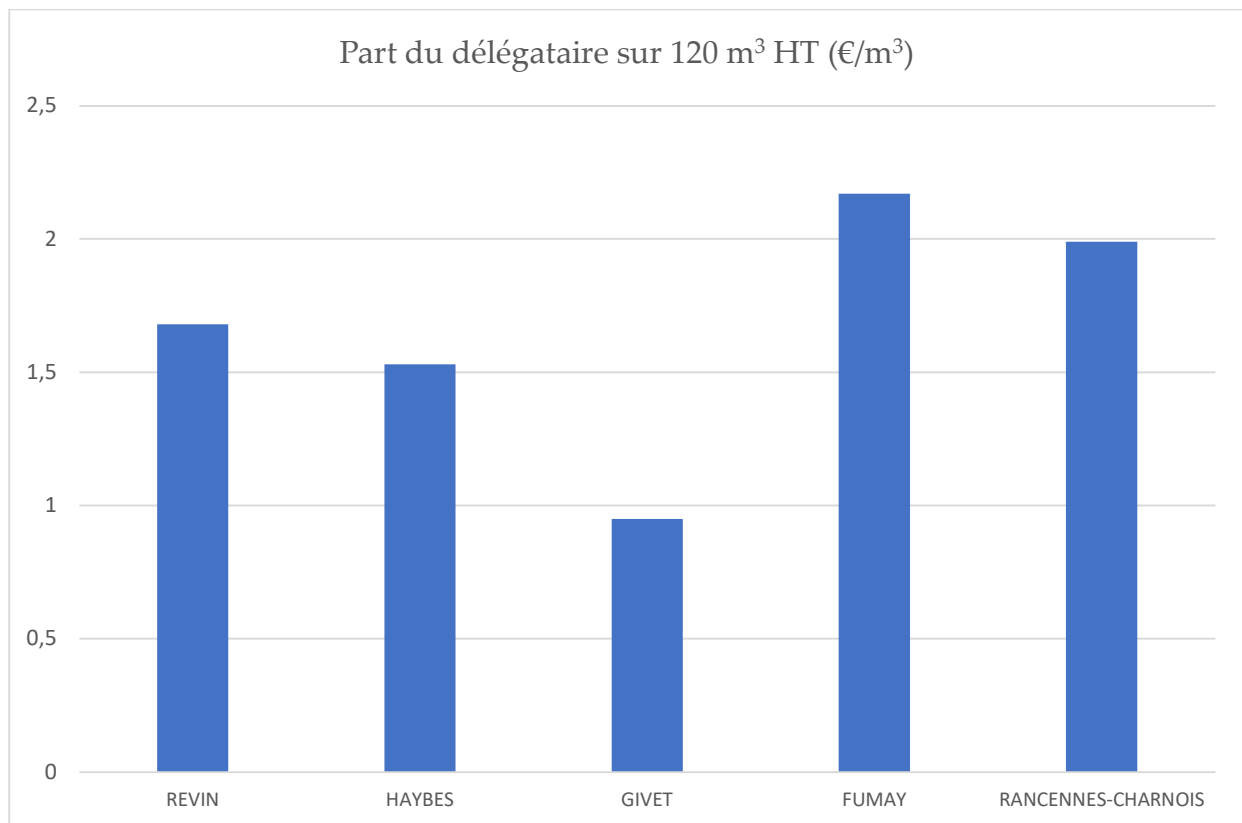
En France, l'intégralité des coûts du service public est supportée par la facture d'eau. La facture type 120 m3 représente l'équivalent de la consommation d'eau d'une année pour un ménage de 3 à 4 personnes.

2- Mode de gestion

Agglomération d'eau potable	Communes	Modes de gestion
ANCHAMPS	ANCHAMPS	Régie
AUBRIVES - FOISCHES	AUBRIVES	Régie
	FOISCHES	Régie
CHOOZ	CHOOZ	DSP Véolia jusqu'au 31/12/2024
FÉPIN	FÉPIN	Régie
FROMELENNES	FROMELENNES	DSP Véolia jusqu'au 31/12/2024
FUMAY	FUMAY	DSP Véolia jusqu'au 31/07/2022
GIVET	GIVET	DSP Véolia jusqu'au 31/12/2022
HAM SUR MEUSE	HAM SUR MEUSE	Régie
HARGNIES	HARGNIES	Régie
HAYBES	HAYBES	DSP Véolia jusqu'au 31/12/2024
HIERGES	HIERGES	Régie
LANDRICHAMPS	LANDRICHAMPS	Régie
MONTIGNY SUR MEUSE	MONTIGNY SUR MEUSE	Régie
RANCENNES-CHARNOIS	RANCENNES	DSP Véolia jusqu'au 01/07/2027
	CHARNOIS	DSP Véolia jusqu'au 01/07/2027
REVIN	REVIN	DSP Véolia jusqu'au 31/12/2026
VIREUX-MOLHAIN	VIREUX-MOLHAIN	Régie
VIREUX-WALLERAND	VIREUX-WALLERAND	Régie

Part du délégataire sur 120 m³ HT service eau potable

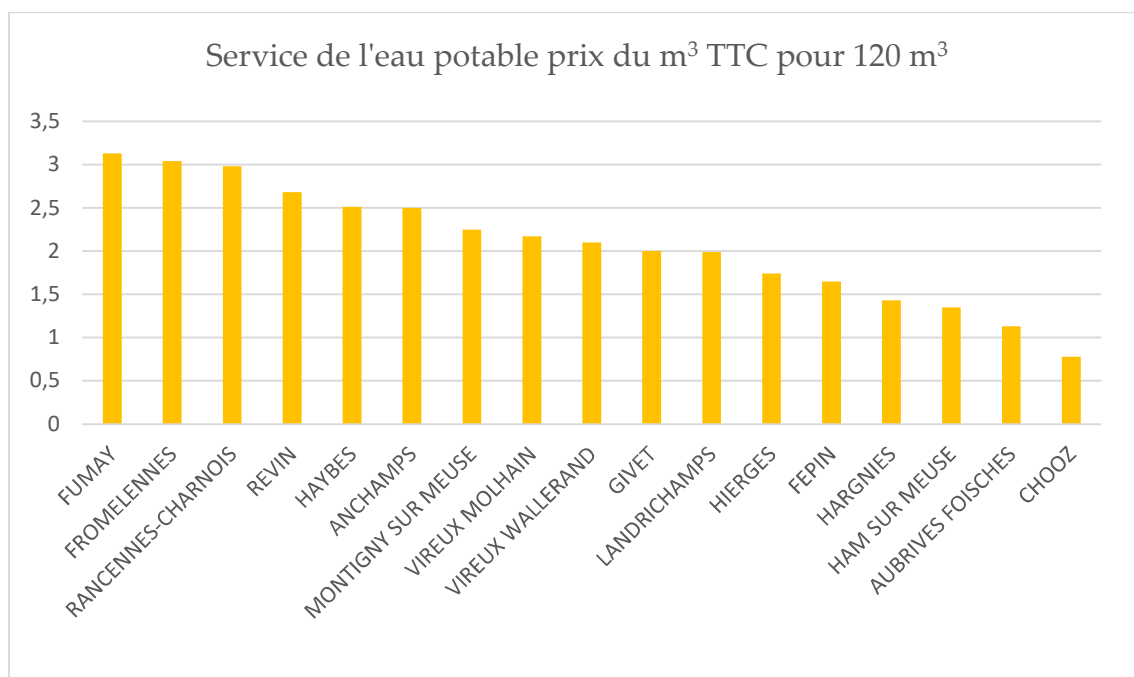
Communes	Part fixe	€ pour 120 m ³	€/m ³
REVIN	60,45	141,60	1,68
HAYBES	30,94	152,68	1,53
GIVET	23,17	90,54	0,95
CHOOZ (nr)	11,43	17,172	0,24
FUMAY	57,97	202,32	2,17
RANCENNES-CHARNOIS	56,60	182,32	1,99



3- Prix du service TTC pour 120 m³

Montant TTC par commune taxes Agence de l'eau comprises.

Communes	Prix TTC/m ³
ANCHAMPS	2,50 €
AUBRIVES FOISCHES	1,13 €-0.99 €
CHOOZ (NR)	0.78 €
FEPIN	1,65 €
FROMELENNES	3,04 €
FUMAY	3,13 €
GIVET	2,00 €
HAM SUR MEUSE	1,35 €
HARGNIES	1,43 €
HAYBES	2,51 €
HIERGES	1,74 €
LANDRICHAMPS	1,99 €
MONTIGNY SUR MEUSE	2,25 €
RANCENNES-CHARNOIS	3.03 €
REVIN	2,68 €
VIREUX MOLHAIN	2,17 €
VIREUX WALLERAND	2,10 €



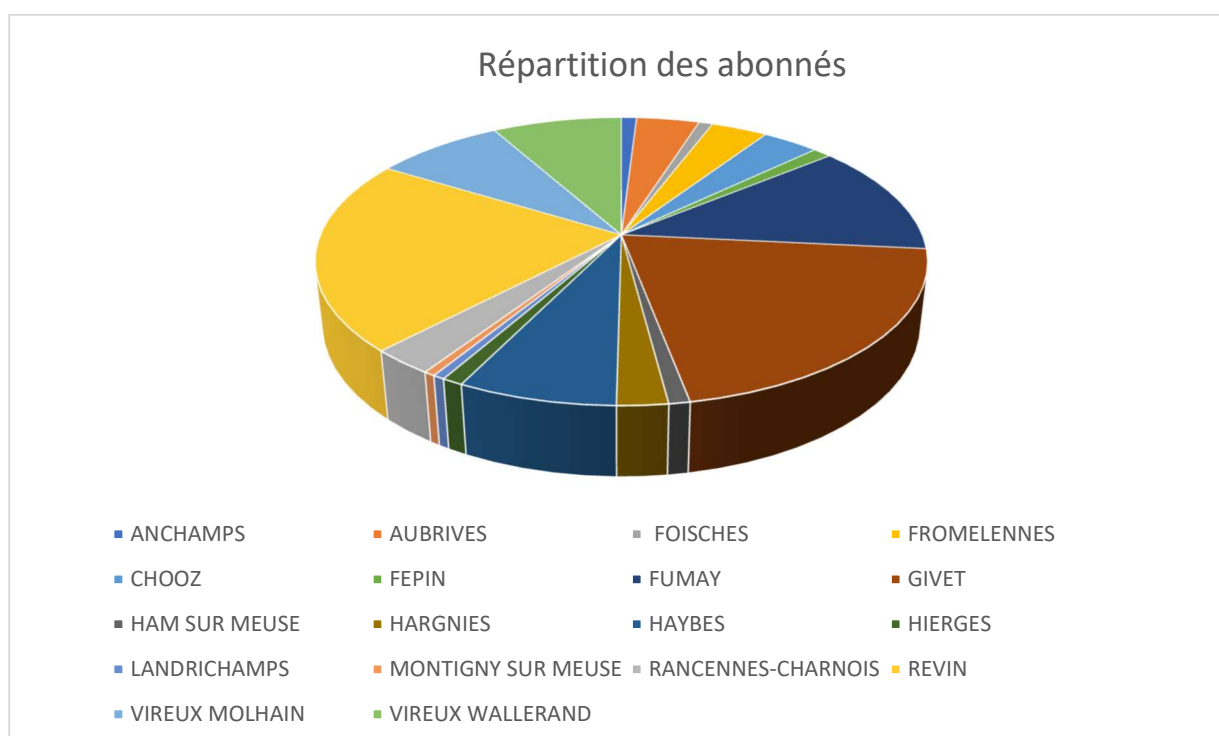
II- Les consommateurs du service et leur consommation

1- Les consommateurs abonnés du service

1.1- Le nombre d'abonnés

Mode de gestion	Nombre abonné
Régie	3682
Délégataire	8832

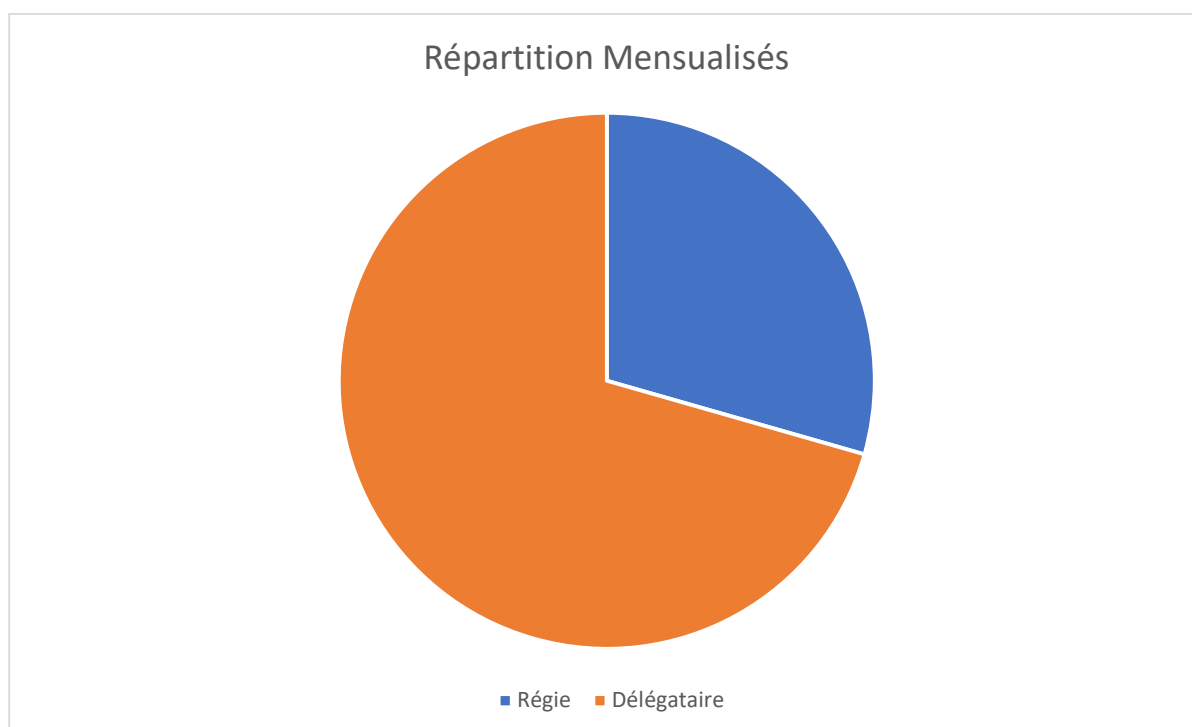
Commune	Nombre d'abonné
ANCHAMPS	124
AUBRIVES	514
FOISCHES	112
FROMELENNES	461
CHOOZ	462
FEPIN	151
FUMAY	1622
GIVET	2653
HAM SUR MEUSE	122
HARGNIES	294
HAYBES	920
HIERGES	122
LANDRICHAMPS	69
MONTIGNY SUR MEUSE	66
RANCENNES-CHARNOIS	369
REVIN	2806
VIREUX MOLHAIN	1051
VIREUX WALLERAND	1057



1.2- Les abonnés mensualisés

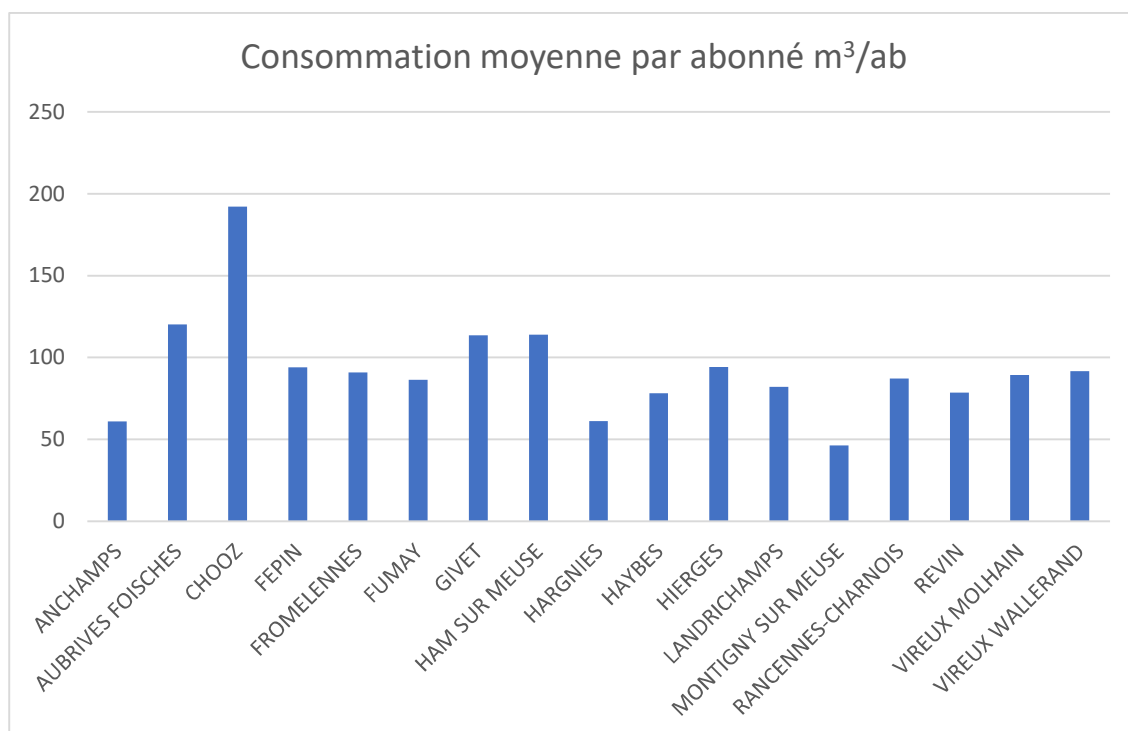
Mode de gestion	Nombre d'abonnés mensualisés
Régie	558
Déléataire	2305

Commune	Nombre d'abonnés mensualisés
ANCHAMPS	
AUBRIVES	
FOISCHES	
FROMELENNES	238
CHOOZ	30
FEPIN	
FUMAY	635
GIVET	1 082
HAM SUR MEUSE	
HARGNIES	
HAYBES	392
HIERGES	
LANDRICHAMPS	
MONTIGNY SUR MEUSE	
RANCENNES-CHARNOIS	166
REVIN	
VIREUX MOLHAIN	215
VIREUX WALLERAND	343



1.3- La consommation moyenne

Commune	Consommation moyenne par abonné m ³ /ab
ANCHAMPS	60,89
AUBRIVES FOISCHES	120,22
CHOOZ	192,20
FEPIN	94,08
FUMAY	86,43
FROMELENNES	90,98
GIVET	113,49
HAM SUR MEUSE	113,99
HARGNIES	61,17
HAYBES	78,16
HIERGES	94,25
LANDRICHAMPS	82,17
MONTIGNY SUR MEUSE	46,33
RANCENNES-CHARNOIS	87,10
REVIN	78,50
VIREUX MOLHAIN	89,38
VIREUX WALLERAND	91,64



2- Volumes facturés et montants

	Volume facturé en m ³	Montant facturé en €
Régie	320 978	586 136 €
Déléataire	905 959	2 205 655 €
ANCHAMPS	7 301	20 151 €
AUBRIVES	41 982	51 572 €
FOISCHES	35 316	32 418 €
FROMELENNES	41 941	127 687 €
CHOOZ	125 304	224 239 €
FEPIN	13 360	23 405 €
FUMAY	132 747	449 225 €
GIVET	322 371	582 655 €
HAM SUR MEUSE	13 907	18 942 €
HARGNIES	18 327	31 622 €
HAYBES	71 019	196 092 €
HIERGES	11 498	15 807 €
LANDRICHAMPS	5670	13 049 €
MONTIGNY SUR MEUSE	2788	8 228 €
RANCENNES-CHARNOIS	29 497	114 769 €
REVIN	225 021	638 675 €
VIREUX MOLHAIN	73 969	157 230 €
VIREUX WALLERAND	96 860	213 712 €

3- L'activité clientèle

Mode de gestion	Type de relève de compteur	Nombre de compteur	Compteur en service	Changement de compteur
Régie			3 682	169
Déléataire		9 826	8 800	602

Commune	Type de relève de compteur	Nombre de compteur	Compteur en service	Changement de compteur
ANCHAMPS	M		124	3
AUBRIVES	M		514	14
FOISCHES	M		112	40
FROMELENNES	T	490	464	18
CHOOZ	T	439	427	4
FEPIN	M		151	4
FUMAY	M	1841	1622	70
GIVET	T	2916	2654	311
HAM SUR MEUSE	M		122	4
HARGNIES	M		294	9
HAYBES	M	961	921	54
HIERGES	M		122	3
LANDRICHAMPS	M		69	5
MONTIGNY SUR MEUSE	T		66	62
RANCENNES-CHARNOIS	T	409	369	48
REVIN	M	3260	2807	115
VIREUX MOLHAIN	M et R		1051	18
VIREUX WALLERAND	R		1057	7

M : relève manuelle

T : télérelève

R : radiorelève

III- La gestion patrimoniale

1- L'inventaire des installations

1.1- Les réservoirs

Commune	Localisation		Nombre de Cuves	Volume
Anchamps	Chemin des Prises	1	Réservoir enterré	40
Aubrives	D51 les grands Trilleux	2	Réservoir enterré	300
	D51 les grands Trilleux		Réservoir enterré	300
	Rue Vienot	1	Bâche surpresseur	120
Charnois	Chemin "Rognac"	3	Réservoir enterré	110
			Réservoir enterré	110
			Réservoir enterré	110
Chooz	Les montants de la campagne de Croix	4	Réservoir enterré	150
	Les montants de la campagne de Croix		Réservoir enterré	150
	Les montants de la campagne de Croix		Réservoir enterré	230
	Les montants de la campagne de Croix		Bâche Usine	40
Fepin	Rue du mesnil	1	Réservoir enterré	160
Foishes	Fossé de Tienne	1	Réservoir enterré	200
Fromelennes	Flohimont roue de Charnois	1	Réservoir enterré	50
Fumay	Rue Victor Hugo route de Rocroi	4	Réservoir enterré	400
	Rue Victor Hugo route de Rocroi		Réservoir enterré	400
	Rue Victor Hugo route de Rocroi		Réservoir enterré	1000
	Rue Victor Hugo route de Rocroi		Bâche Usine	80
Givet	Mont d'Haur	3	Réservoir enterré	400
	Mont d'Haur		Réservoir enterré	400
	Mont d'Haur		Réservoir enterré	1000
	Fort de la commune	2	Réservoir enterré	300
	Fort de la commune		Réservoir enterré	300
	Fort Condé	2	Réservoir enterré	400

	Fort Condé		Réservoir enterré	400
Commune	Localisation		Nombre de Cuves	Volume
Ham sur Meuse	Route d'Hargnies	1	Réservoir enterré	120
Hargnies	D989 Route de Vireux	2	Réservoir enterré	200
	Rue des Bageraies	1	Bâche Usine	120
Haybes	Rue madame de Cormont (Haut)	2	Réservoir enterré	150
	Rue madame de Cormont (Haut)		Réservoir enterré	150
	Rue madame de Cormont (bas)	2	Réservoir enterré	200
	Rue madame de Cormont (bas)		Réservoir enterré	HS
Hierges	Haut de Hierges (au-dessus de la rue du 8 mai)	1	Réservoir enterré	180
Landrichamps	Au-dessus de la rue de la Houille	1	Réservoir enterré	25
Montigny sur Meuse				
Rancennes				
Revin	Sarnizon rue du château d'eau	2	Réservoir enterré	1100
	Sarnizon rue du château d'eau		Réservoir enterré	1100
	Réservoir Orzy cité scolaire	2	Réservoir enterré	1100
	(Une cuve en service 550 m3)			
	Station de Saint Nicolas rue ferrer	2	Bâche	80
	(Une bâche eau de lavage)			
	Surpresseur du Bois Bryas	1	Bâche	5
Vireux Molhain	Réservoir route forestière du milieu	3	Réservoir enterré	500
	Réservoir route forestière du milieu		Réservoir enterré	500
	Réservoir route forestière du milieu		Réservoir enterré	500
	Station de pompage avenue Posty	1	Bâche	4
Vireux Wallerand	Avenue du Général de Gaulle D989	3	Réservoir enterré	250
	Avenue du Général de Gaulle D989		Réservoir enterré	250
	Avenue du Général de Gaulle D989		Réservoir enterré	400

1.2- Les surpresseurs

Commune	Localisation		Bâche de reprise	Débit	nb p
Anchamps					
Aubrives	Rue Vienot	Surpresseur Lotissement EDF et salle des sports	Aspiration sur Bâche de 120 m ³	3*25 m ³ /h à 40 m	3
	D51 les grands Trilleux	Station de reprise alimentation du réservoir de Foishes	Aspiration sur les réservoirs	2*12 m ³ /h	2
Charnois	Petit Chooz	Station de reprise alimentation du réservoir de Charnois	En Ligne sur le réseau	2*27m ³ /h à 200 m	2
Chooz	Les montants de la campagne de Croix	Station de reprise alimentation CNPE	Aspiration sur les réservoirs	2* 60 m ³ /h à 32 m	2
	Les montants de la campagne de Croix	Station de Surpression Carrefour de Chooz	Aspiration sur les réservoirs	4*17m ³ /h à 44 m	4
Fepin	Rue du Mesnil	Station de surpression alimentation le haut du village dans le réservoir	Aspiration sur les réservoirs	2*10 m ³ /h à 35 m	2
Foishes					
Fromelennes	Rue des vieilles Forges	Accélérateur alimentation réservoir de Flohimont	en Ligne sur le réseau	8m ³ /h à 21 m	1
Fumay	Rue Victor Hugo route de Rocroi	Surpresseur alimentation zone d'activité et route de Rocroi	Aspiration sur les réservoirs	4*16m ³ /h à 58 m	4
Givet	Zone d'activité route de Philippeville	Station de reprise (PAGO) vers le réservoir Fort Condé	en Ligne sur le réseau	3*30m ³ /h	3
	En haut de la rue du Luxembourg près du pont de la Houille	Station de reprise pont de Houille alimentation du réservoir de Fort de la commune	en Ligne sur le réseau	3*15m ³ /h à 58m	3
	Landrichamps les Monts près de la Houille.	Accélérateur sur l'alimentation en eau brute de l'usine du Mont d'Haur	en Ligne sur le réseau	2*100m ³ /h	2
Ham sur Meuse	Route d'Hargnies	Surpresseur Haut du Village dans le réservoir	Aspiration sur le réservoir	2*10 m ³ /h à 30 m de Hmt	2
Hargnies	D989 Route de Vireux	Surpresseur Haut du Village	Aspiration sur le réservoir	3*9m ³ /h à 46 m	2
		Reprise vers le réservoir	Aspiration sur Bâche	2*10 m ³ /h	2
Haybes	Rue madame de Cormont (Haut)	Surpresseur Haut du Village	Aspiration sur le réservoir	2*16 m ³ /h et 1*30 m ³ /h à 46 m	3
Hierges	Rue air des Champs (en face chez Pousseur)	Accélérateur alimentation du réservoir	en Ligne sur le réseau	2*7 m ³ /h à 75 m	2

Landrichamps					
Montigny sur Meuse					
Rancennes					
Commune	Localisation		Bâche de reprise	Débit	nb p
Revin	Orzy Avenue de la cité scolaire	Station de reprise. Alimentation du réservoir d'Orzy	En Ligne sur le réseau	2*8m ³ /h	2
	Quartier du Bois Bryas	Surpresseur quartier du bois Bryas	Bâche	2*60m ³ /h	2
Vireux Molhain					
Vireux Wallerand					

1.3- Les DUP

Nom de la commune	Document	Date	Référence		Condition d'exploitation
Anchamps	Arrêté préfectoral 2014-721	déc.-14	00528X003		5m³/h .59 m³/j. 15400 m³/an
	Etudes Hydrogéologique et historique du puits				
Chooz	Arrêté préfectoral 98/562 (F1 et F2)	nov-98	BSS000DTHW	BSS000DTHX	350 m³/j
	Arrêté préfectoral 90/246 (P1 et P2)	mai-90			
	Etudes Hydrogéologique et historique des puits et forage				
Fépin	Rapport Hydrogéologue périmètre de protection	avr-96			30à 35 m³/j 13 000 m³/an
	Arrêté préfectoral 98/510 (Puits)	oct-98			400 m³/j
	Etudes Hydrogéologique et historique du puits				
Fromelennes	Alimentation Ville de Givet	2011	Convention Givet/Fromelennes/Veolia		350 m³/j et 125 000 m³/an.

Fumay	Rapport Hydrogéologue	oct-89	53.1.25 et 53.1.27	
	Etude hydrogéologique de juin 2003 sur les périmètres de protection du champ captant du Trou Gigot	juin-03		
	Arrêté préfectoral 2015-813	14 décembre 2015	00531X025,00531X0027,00531X0030 , 00531X0038 ,00531X0039 ,00531X0040 .	2000 m³/j max
	Etude hydrogéologique de 1991 sur la protection de la prise d'eau de L'Alyse .		Arrêt depuis 2001	Procédure d'abandon de captage à réaliser.
	Etudes Hydrogéologique et historique des puits et de la prise d'eau.			
Givet	Arrêté préfectoral 2006/12 et 2006/76 forage du moulin Boreux	janv-06	40.8.49	40 m³/h et 700 à 800 m³/ j max ou 1000 m³/j sur 2 jours consécutifs.
	Etude hydrogéologique sur la prise d'eau de la Houille			Nouvelle ressource
	Etudes Hydrogéologique et historique des puits et de la prise d'eau. Etudes des recherches en eau.			
Ham-sur-Meuse	Etudes Hydrogéologique et historique du puits.			
	Arrêté préfectoral 2000/448 du puits	sept-00	40.6.29	Pas d'indications
Hargnies	Etudes Hydrogéologique et historique des sources et recherche en eau .			
	Délibération communale du 26/04/2012 pour lancer la démarche des périmètres de			Procédure à terminer

	protection des deux sources.			
Haybes	Arrêté préfectoral 98/511 du forage	oct-98	53.1.20	400 m³/j
	Etudes Hydrogéologique et historique du Forage			
Hierges	Alimentation Vireux Molhain	1993		
	Historique de l'ancienne ressources et du raccordement			
Landrichamps	Arrêté préfectoral 2012/305	janv-12	0040.6X.005	1 m³/h -25 m³/j- 6700 m³/an
	Etudes Hydrogéologique et historique du puits			
Montigny-sur-Meuse	Alimentation Vireux Molhain	1993		
Revin	Arrêté 2002/133 sur les puits (St Nicolas)	mars-02	52.8.36	3500 m³/j
	Arrêté 2006/20	janv-06	Réalimentation par la Faux	80 m³/h
	Convention vente d'eau Syndicat des Vieilles Forges			
	Etudes Hydrogéologique et historique du puits			
Syndicat de l'Aviette				
Syndicat d'Aubrives Foisches	Arrêté préfectoral 85/79 pour les deux puits	janv-85	BSS000DTGV	16 l/s ou 1200 m³/j
	Délimitation périmètre de protection	juil-79		
	Etudes Hydrogéologique et historique des puits			

Vireux-Molhain	Arrêté préfectoral 84/778 pour les puits	nov-84		23,3 l/s 870 m³/j
	Etudes Hydrogéologique et historique des puits			
Vireux-Wallerand	Dossier hydrogéologique puits	Décembre 1998	40.5.2 (P1),40.5.6 (P2),40.5.26 (P3)	Puits du Carré du prés Tahy
	Dossier hydrogéologique 2 sources du Ri Claret	Décembre 1998	40.6.17 et 40.6.18	310 m³/j
	Etudes Hydrogéologique et historique des puits et des sources			
	Arrêté préfectoral 2002/374 pour les puits et les sources du Ri Claret.	Aout 2002		

1.4-Les unités de production

Commune	Adresse	Interconnexion	Alimentation	Debit	Puits forages	Sources	Prise d'eau	nb pompes	Capacité de production	Traitement	Désinfection	
Anchamps	Route de Revin	Non	Puits 7 m de profondeur 2m de diamètre	2*5m ³ /h à 55m	1	0	0	2	59 m ³ /j	Reminéralisation (filtre fermé neutralite)	UV et Javel	
Aubrives		Non	Puits de Merivières Un puits siphonné arrêté	2*28 m ³ /h	2	0	0	2	1200 m ³ /j		Javellisation	Rechloration Javel surpresseur Lotissement rue Vienot
Charnois		Raccordement à Chooz										
Chooz		Syndicat de l'Aviette						4	1440 m ³ /j	Décarbonatation à la soude	Chlore Gazeux	
		Alimentation du CNPE	Puits 1	78 m ³ /h à 61 m	1							
			Puits 2	70 m ³ /h à 50 m	1							
			Forage	2*31 m ³ /h à 54 m	1							
Fepin		Non	Puits	2*12 m ³ /h à 63 m	1			2	9 m ³ /h	Déferrisation	Javellisation	
Foishes												
Fromelennes		Raccordement à Givet										Rechloration sur le réseau
Fumay	Route de Rocroi							3	2420 m ³ /j	filtre CAG +injection de soude	Chlore Gazeux	
	Trou gigot Route du camping	Non	Un puits de collecte avec 3 pompes	1*40m ³ /h à 90 m et 2*63 m ³ /h à 103 m	1							
			6 puits siphonnés avec pompe à vide		6							
			Pompe de réalimentation	2*75 m ³ /H à 10 m			1					

			2 bassins de réalimentation de 700 et 400 m ²									
Givet	Mont d'Haur							2160 m ³ /j	Floculation, coagulation, décantation (Filière complète) + Filtre bi couche sable et CAG+UV et régulation du Ph à la soude	Désinfection amont au Bioxyde de Chlore et Chlore Gazeux sur l'eau traitée	Rechloration sur le réseau	
	Landrichamps		Prise d'eau de la Houille au sud de Landrichamps			1						
	Fromelennes Moulin Boreux		Forage Moulin Boreux	60 m ³ /h à 45 m	1		2					
				Limitation à 40 m ³ /h et 700 m ³ /j				700 m ³ /j				
Ham sur Meuse			Forage proche de la Meuse lieu-dit la fontaine	2*9 m ³ /h	1			2		Javellisation		
Hargnies			2 Sources	Varie de 50 à 70 m ³ /j					2	70 m ³ /j max	Reminéralisation (filtre ouvert neutralite)	Javellisation
			Reprise dans la station de traitement						Saint Lambert et Cherreau			
Haybes	Route de Fepin		Forage	2*40 m ³ /h à 90 m	1				2	960 m ³ /j		Chlore Gazeux
Hierges			Raccordement à Vireux Molhain									Rechloration sur le réservoir
Landrichamps	Chemin de Bourseigne		Galerie drainante	2*6m ³ /h à 31,6 m	1				2	25 m ³ /j		Javellisation
Montigny sur Meuse			Raccordement à Vireux Molhain									
Rancennes			Raccordement à Chooz									

Revin	Rue ferrer Pont de St Nicolas	Vente syndicat des Vieilles Forges Hameau de St Nicolas	Un puits de Collecte avec 2 pompes	2*175m ³ /h à 20 m de HMT	1			2	4200 m ³ /j	demanganisation	Chlore Gazeux	rechloration Javel Station du bois Bryas
			6 puits siphonnés avec pompe à vide		6							
			Reprise par deux pompes de 75 kw	2*175 m ³ /h à 125 m				2				
			Réalimentation de la nappe par le ruisseau de la Faux				1					
Vireux Molhain	Rue Posty	Alimentation Montigny sur Meuse							870 m ³ /j		Chlore Gazeux	
		Alimentation commune de Hierges	Station de reprise	2*75 m/h				2				
			Puits 1	2*25 m ³ /h	1			2				
			Puits2	2*25 m ³ /h	1			2				
			Puits 3	2*25 m ³ /h	1			2				
Vireux Wallerand	Carré du pré Tahy rue de la campagne		Puits 1		1			1 (hs)				
			Puits 2		1			1 (hs)				
			Puits 3		1			2	2*42 m ³ /h à 130 m			
	Lieu-dit taillette tamison route d'Hargnies		Sources du RI CLARET			2			190 à300 m ³ /j	Injection de lessive de soude au réservoir sur les sources	Javellisation au réservoir	

2- Les volumes prélevés

Commune	Volume prélevé en m ³
ANCHAMPS	10 778
AUBRIVES	115 716
FOISCHES	153 335
FROMELENNES	Avec Givet
CHOOZ	153 335
FEPIN	17 054
FUMAY	264 044
GIVET	382 669
HAM SUR MEUSE	18 278
HARGNIES	30 553
HAYBES	108 426
HIERGES	Avec Vireux Molhain
LANDRICHAMPS	9 648
MONTIGNY SUR MEUSE	Avec Vireux Molhain
RANCENNES- CHARNOIS	Avec Chooz
REVIN	439 998
VIREUX MOLHAIN	262 581
VIREUX WALLERAND	156 479

3- L'inventaire des réseaux

Communes	Longueur totale du réseau en Km	Longueur canalisation distribution	Longueur adduction	Longueur branchements	Nombre de branchements
ANCHAMPS	4,69	4,18		0,51	102
AUBRIVES FOISCHES	18,74	16,23		2,51	502
CHOOZ	18,7	15	0,522	3,028	536
FEPIN	4,56	4,08		0,48	96
FROMELENNES	15,4	8,717		6,7	533
FUMAY	47,9	29,85	3,003	15,1	1789
GIVET	87,2	48,27	11,776	26,615	2573
HAM SUR MEUSE	5,84	5,14		0,7	140
HARGNIES	8,12	6,75		1,37	274
HAYBES	30,4	18,83	3,053	8,477	997
HIERGES	6,865	6,38		0,485	97
LANDRICHAMPS	2,65	2,65			79
MONTIGNY SUR MEUSE	4,93	4,93			57
RANCENNES- CHARNOIS	12,6	12,5		0,102	375
REVIN	72,6	43,57	1,033	28,002	3126
VIREUX MOLHAIN	28,58	24,3		4,28	856
VIREUX WALLERAND	31,765	27,12		4,645	929
Total	401,54	278,497	19,387	103,004	13061

4- L'indice de connaissance de gestion patrimoniale

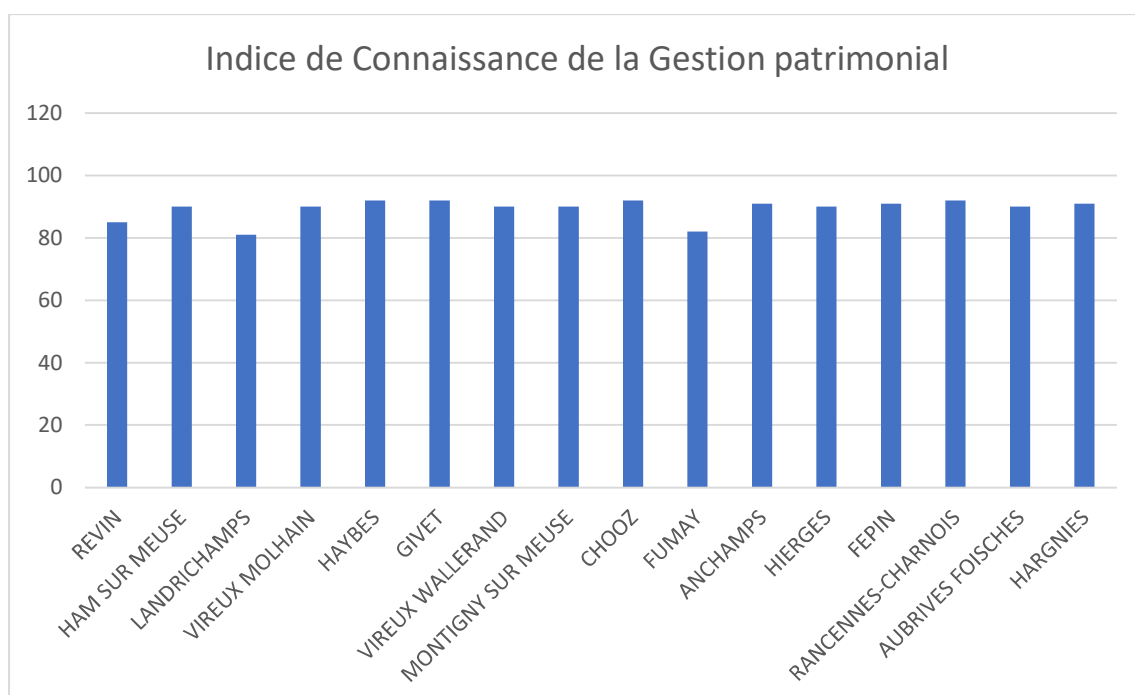
L'obligation de réalisation d'un descriptif détaillé des ouvrages d'eau, tel que le définit l'article D.2224-5-1 du Code Général des Collectivités Territoriales répond à l'objectif de mettre en place une gestion patrimoniale des réseaux.

Il faut que l'Indice de Connaissance et Gestion patrimoniale du réseau atteigne un total de 40 points sur les 45 premiers points accessibles pour que le service soit réputé disposer du descriptif détaillé.®

Depuis 2015, les services d'eau ne disposant pas du descriptif détaillé se sont vus appliquer un doublement de la redevance pour les prélèvements réalisés sur la ressource en eau.

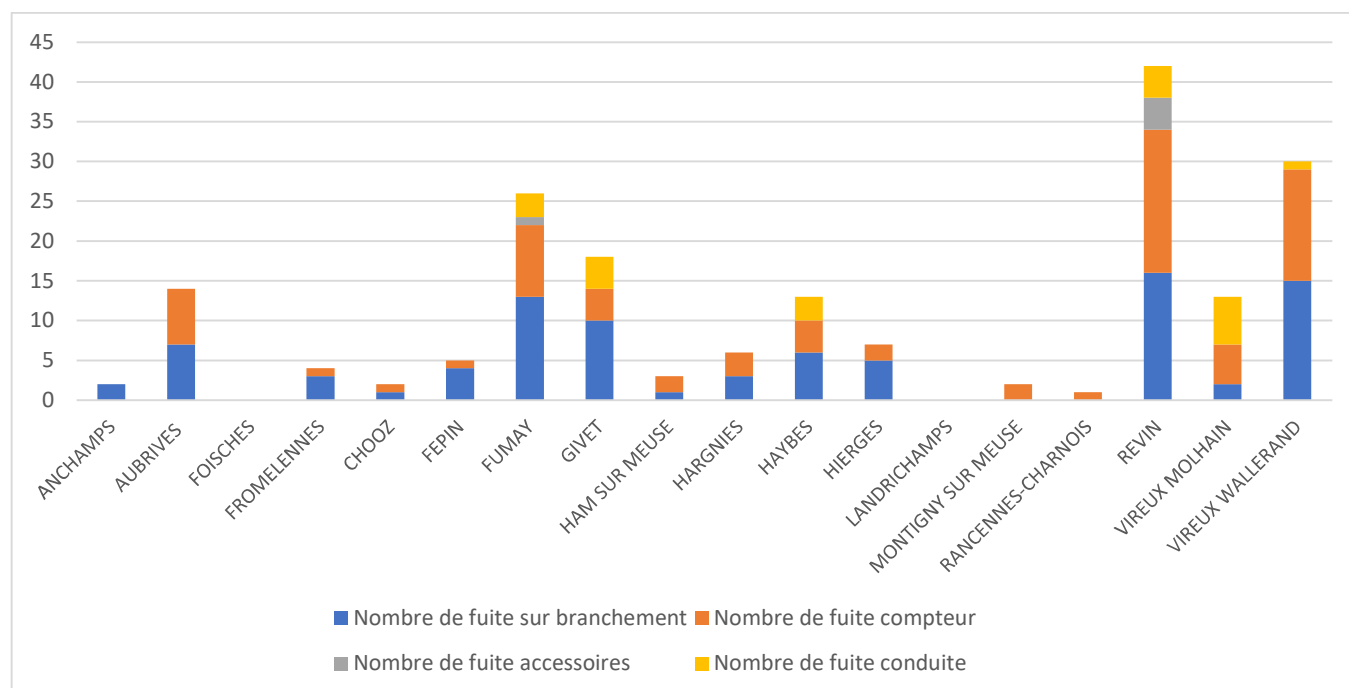
Gestion patrimoine - Niveau de la politique patrimoniale du réseau			Barème
Code VP	Partie A : Plan des réseaux (15 points)		
VP.236	Existence d'un plan des réseaux		10
VP.237	Mise à jour annuelle des réseaux		5
Code VP	Partie B : Inventaire des réseaux (30 points qui ne sont comptabilisés que si la totalité des points a été obtenue pour la partie A)		
VP.238	Existence d'un inventaire des réseaux avec mention, pour tous les tronçons représentés sur le plan du linéaire, de la catégorie de l'ouvrage et de la précision des informations cartographiques		
VP.239	Pourcentage du linéaire de réseau pour lequel l'inventaire des réseaux mentionne les matériaux et diamètres		
VP.240	Mise à jour annuelle de l'inventaire des réseaux à partir d'une procédure formalisée pour les informations suivantes relatives aux tronçons de réseaux : linéaire, catégorie d'ouvrage, précision cartographique, matériaux et diamètres		
Combinaison des variables VP238,VP239 et VP240	Informations structurelles complètes sur tronçon		15
VP.241	Connaissance pour chaque tronçon de l'âge des canalisations		15
Total des parties A et B			45
Code VP	Partie C : Autres éléments de connaissance et de gestion des réseaux (75 points qui ne sont comptabilisés que si 40 points au moins ont été obtenus pour la partie A et B)		
VP.242	Localisation et description des ouvrages annexes et des servitudes		10
VP.243	Inventaire pompes et équipements électromécaniques		10
VP.244	Dénombrement et localisation des branchements sur les plans de réseaux		10
VP.245	Inventaire caractéristiques compteurs et références carnet métrologique		10
VP.246	Inventaire secteur de recherche de pertes eau		10
VP.247	Localisation des autres interventions		10
VP.248	Mise en œuvre d'un plan pluriannuel de renouvellement des canalisations		10
VP.249	Existence et mise en œuvre d'une modélisation des réseaux		5
Total			120

Commune	Indice de Connaissance de la Gestion patrimonial
REVIN	85
HAM SUR MEUSE	90
LANDRICHAMPS	81
VIREUX MOLHAIN	90
HAYBES	92
GIVET	92
VIREUX WALLERAND	90
MONTIGNY SUR MEUSE	90
CHOOZ	92
FUMAY	82
ANCHAMPS	91
HIERGES	90
FEPIN	91
RANCENNES-CHARNOIS	92
AUBRIVES FOISCHES	90
HARGNIES	91



5- Gestion du patrimoine

	Nombre de fuite Branchement	Nombre de fuite compteur	Nombre de fuite accessoires	Nombre de fuite conduite
Régie	39	36	0	7
Déléataire	49	38	5	14
Total	88	74	5	21
ANCHAMPS	2	0	0	0
AUBRIVES	7	7	0	0
FOISCHES	0	0	0	0
FROMELENNES	3	1	0	0
CHOOZ	1	1	0	0
FEPIN	4	1	0	0
FUMAY	13	9	1	3
GIVET	10	4	0	4
HAM SUR MEUSE	1	2	0	0
HARGNIES	3	3	0	0
HAYBES	6	4	0	3
HIERGES	5	2	0	0
LANDRICHAMPS	0	0	0	0
MONTIGNY SUR MEUSE	0	2	0	0
RANCENNES-CHARNOIS	0	1	0	0
REVIN	16	18	4	4
VIREUX MOLHAIN	2	5	0	6
VIREUX WALLERAND	15	14	0	1



1.1-Liste des fuites sur branchements et conduites

➤ Les communes en régie

Anchamps

Date d'intervention	Adresse	Description
02/06/2020	Route de Revin	Terrassement pour réparation fuite branchement AEP
11/08/2020	9, Rue de la Pierre Roland	Terrassement pour réparation fuite branchement AEP

Aubrives-Foisches

Date d'intervention	Adresse	Description
05/02/2020	17, Rue du Général Sarail	Terrassement pour réparation fuite branchement AEP
10/03/2020	Rue Devouge	Terrassement pour réparation fuite branchement AEP
14/03/2020	Impasse Mussiats	Terrassement pour réparation fuite branchement AEP
20/03/2020	Rue Poulenc	Terrassement pour réparation fuite branchement AEP
26/03/2020	Route de Hierges	Terrassement pour réparation fuite branchement AEP
19/06/2020	Rue de la fontaine	Terrassement pour réparation fuite branchement AEP
05/11/2020	Rue de la fontaine	Terrassement pour réparation fuite branchement AEP

Fépin

Date d'intervention	Adresse	Description
07/01/2020	Rue François Mitterand	Terrassement pour réparation fuite branchement AEP
18/06/2020	Mr Larzilliere Souvenir Français	Réparation fuite
27/08/2020	13, Rue des Ecoles	Terrassement pour réparation fuite branchement AEP
12/09/2020	Rue du Mesnil	Terrassement pour réparation fuite branchement AEP

Ham sur Meuse

Date d'intervention	Adresse	Description
14/08/2020	Cimetière	Terrassement pour réparation fuite branchement AEP

Hargnies

Date d'intervention	Adresse	Description
14/02/2020	15, Place de Launet	Terrassement pour réparation fuite branchement AEP
26/05/2020	7, Rue de la Fontinelle	Terrassement pour réparation fuite branchement AEP
01/06/2020		Fourniture et Pose d'un robinet vanne

Hierges

Date d'intervention	Adresse	Description
08/02/2020	Station de lavage la Buchère	Réparation/Renouvellement d'un branchement sur conduite DN 100
27/03/2020	Aire des champs	Terrassement pour réparation fuite branchement AEP
24/05/2020	Chemin de la Tannerie	Terrassement pour réparation fuite branchement AEP
16/03/2020	Passage à niveau	Terrassement pour intervention sur 4 bouches
04/06/2020	Friterie Route D8051	Remplacement de robinet et collier de prise en charge

Landrichamps

Absence de fuites sur branchements

Montigny sur meuse

Absence de fuites sur branchements

Vireux-Molhain

Date d'intervention	Adresse	Description
10/02/2020	Mont Vireux/Rue des Trieux	Réparation fuite sur conduite et pose d'une purge
21/02/2020	Rue du Bois Thiry Route de Najeauge	Réparation sur conduite PVC 110
03/2020	Mont Vireux	Réparation sur conduite et réparation fuite sur deux branchements
12/05/2020	Rue du béchu (chemin forestier)	Terrassement pour réparation fuite conduite
14/08/2020	Rue des Trieux	Terrassement pour réparation fuite conduite
23/09/2020	Place de la jussière	Réparation canalisation AEP

Vireux-Wallerand

Date d'intervention	Adresse	Description
08/01/2020	3 Rue du Moulin Casin	Terrassement pour réparation fuite branchement AEP
13/01/2020	30 bis Rue de la Campagne	Terrassement pour réparation fuite branchement AEP
25/01/2020	25 Rue Edmond Guyaux	Terrassement pour réparation fuite branchement AEP
18/03/2020	Collège rue de la campagne	Terrassement pour remplacement compteur
06/02/2020	32 Rue Edmond Guyaux	Terrassement pour réparation fuite branchement AEP
07/02/2020	74 Rue Gaston Barré	Réparation Casse canalisation AEP et Terrassement
18/02/2020	8, rue de la dossière	Terrassement pour réparation fuite branchement AEP
06/05/2020		Terrassement pour réparation fuite branchement AEP
11/05/2020	18, Chemin Mon Plaisir	Terrassement pour réparation fuite branchement AEP
03/07/2020	37, Rue Edmond Guyaux	Terrassement pour réparation fuite branchement AEP
12/07/2020	29, Rue de la campagne	Terrassement pour réparation fuite branchement AEP
21/07/2020		Fourniture et Pose vanne fosse compteur
22/09/2020	7, rue du Terme	Terrassement pour manœuvre robinet de prise en charge
23/09/2020	22, rue du Terme	Terrassement pour réparation fuite branchement AEP
30/09/2020	6, rue de la campagne	Terrassement pour réparation fuite branchement AEP
07/10/2020	18, rue Saint Nicolas	Terrassement pour réparation fuite branchement AEP

➤ **Les communes en délégation**

Fromelennes

Adresse	Description
Rue du poteau	Réparation fuite sur branchement
39 rue du poteau	Réparation fuite sur branchement
37 rue linard	Réparation fuite sur branchement

Chooz

Adresse	Description
30, rue des Tilleuls	Réparation fuite sur branchement

Fumay

Adresse	Description
Avenue Jean Jaurès	Réparation fuite sur branchement
11, Rue Lambert Malcotte	Réparation fuite sur branchement
91, Rue de Bel Air	Réparation fuite sur branchement
101, rue de Bel Air	Réparation fuite sur branchement
306, rue du 8 Mai 1945	Réparation fuite sur branchement
192, Allée des Pommiers	Réparation fuite sur branchement
187, Place Aristide Briand	Réparation fuite sur branchement
Rue Albert Thomas	Réparation fuite sur branchement
14, allée des Platanes	Réparation fuite sur branchement
ZAC de Charnois (brt préfatec)	Réparation fuite sur branchement
61, rue des Genets	Réparation fuite sur branchement
Zac de Charnois ets face centre de tri	Réparation fuite sur branchement
31, rue de la Céramique	Réparation fuite sur branchement
Rue Jean-Baptiste Clément	Réparation casse conduite (30/03/2020)
Rue Jean-Baptiste Clément	Réparation casse conduite (22/04/2020)
160, Rue de la l'abattoir	Réparation casse conduite

Givet

Adresse	Description
11, rue Saint Hilaire	Réparation fuite sur branchement
8, rue Gambetta	Réparation fuite sur branchement
11, rue Gambetta	Réparation fuite sur branchement
64, route de Bon Secours	Réparation fuite sur branchement
36, rue du Moulin Boreux	Réparation fuite sur branchement
Rue Moulin Boreux	Réparation fuite sur branchement
14, rue de la Praisle	Réparation fuite sur branchement
7, rue Verlaine	Réparation fuite sur branchement
15, rue Gambetta	Réparation fuite sur branchement
42, rue André Bouzy	Réparation fuite sur branchement
6, rue Clémenceau	Réparation casse conduite
Route de Philippeville	Réparation casse conduite
19, route de Philippeville	Réparation casse conduite
Rue des Tourterelles	Réparation casse conduite

Haybes

Adresse	Description
43, chemin de l'espérance	Réparation fuite sur branchement
40, rue Saint Louis	Réparation fuite sur branchement
11, chemin Braille	Réparation fuite sur branchement
40, rue Saint Louis	Réparation fuite sur branchement
46, rue Mme de Cormont	Réparation fuite sur branchement
53, rue de l'espérance	Réparation fuite sur branchement
43, rue de l'espérance	Réparation casse conduite
105, rue Saint Louis	Réparation casse conduite
117, rue Saint Louis	Réparation casse conduite

Rancennes-Charnois

Absence de fuite sur branchements

Revin

Adresse	Description
381, avenue d'orzy	Mise à niveau BAC
15, rue des Broutays	Réparation fuite sur branchement
33, Avenue Jean Baptiste Clément	Réparation fuite sur branchement
1170, Avenue du vieux chêne	Réparation fuite sur branchement
716, Avenue d'orzy	Réparation fuite sur branchement
626, rue jean macé	Réparation fuite sur branchement
21, rue Fernand Sueur	Réparation fuite sur branchement
1409, rue Jean Macé	Réparation fuite sur branchement
1067, Avenue d'Orzy	Réparation fuite sur branchement
99, rue Léon Blum	Réparation fuite sur branchement
408, rue du Commandant Pérot	Réparation fuite sur branchement
26, rue Eva Thomé	Réparation fuite sur branchement
6, rue Saint Jean	Réparation fuite sur branchement
415, rue de la Roche des Diales	Réparation fuite sur branchement
2, avenue Danton	Réparation fuite sur branchement
850, avenue d'Orzy	Réparation fuite sur branchement
465, rue Jean Macé	Réparation fuite sur branchement
15, rue Ledru Rollin	Remplacement fosse compteur suite fuite
Rue Joliot Curie	Réparation casse conduite
716 Avenue d'orzy	Réparation casse conduite
1130, chemin du vieux chêne	Réparation casse conduite
Départementale D1 (entre orzy et revin)	Réparation casse conduite

1.2-Liste des travaux neufs

Anchamps

Installation réservoir de protection station de pompage

Aubrives-Foisches

Pas de travaux neufs

Chooz

- 1) Extension de réseau sur 140 ml en PE DN 63 mm Rue du Moulin
- 2) Fourniture et pose de 10ml de canalisation DN 60 mm + 3 branchements AEP à la Gendarmerie

Fépin

Renouvellement de la pompe doseuse

Fromelennes

- 1) Renouvellement de branchement 39, rue du Poteau
- 2) Renouvellement de branchement 37, rue Linard

Fumay

Pas de travaux neufs

Givet

- 1) Raccordement réseau + renouvellement de 16 branchements AEP rue Albert Héron

Ham sur Meuse

Pas de travaux neufs

Hargnies

- 1) Travaux de branchement AEP Rue des douanes

Hierges

Pas de travaux neufs

Haybes

Démarrage des travaux de conduite Rue St Louis

Landrichamps

Pas de travaux neufs

Montigny sur Meuse

Pas de travaux neufs

Rancennes-Charnois

Pas de travaux neufs

Revin

- 1) Renouvellement de 18 ml de réseau fonte DN 60 mm
- 2) Renouvellement d'un branchement plomb 18, rue Georges Sand

Vireux-Molhain

Conduite et branchements rue du 18 juin

Vireux-Wallerand

Pas de travaux neufs

1.3-Nombre d'intervention suite à des alarmes de télégestion

Installation	Interventions
Aubrives - Pompage	15
Commune de Vireux-Wallerand - Château d'eau	18
Vireux-Molhain - Pompage	13
Vireux-Molhain - Réservoir	22
Vireux-Wallerand - Pompage	53
Vireux-Wallerand - Réservoir	24
Total général	145

1.4-Nombre d'intervention ou de tournée sur les usines

	Interventions Usines	Tournées Usines	Autres Interventions
ANCHAMPS	3	15	0
AUBRIVES	4	104	1
FOISCHES	0	50	1
FROMELENNES			
CHOOZ			
FEPIN	0	104	0
FUMAY			
GIVET			
HAM SUR MEUSE	2	64	0
HARGNIES	5	104	0
HAYBES			
HIERGES	1	35	0
LANDRICHAMPS	1	104	0
MONTIGNY SUR MEUSE	0	0	0
RANCENNES- CHARNOIS			
REVIN			
VIREUX MOLHAIN	5	16	0
VIREUX WALLERAND	4	120	0

IV. La performance et l'efficacité opérationnelle du service

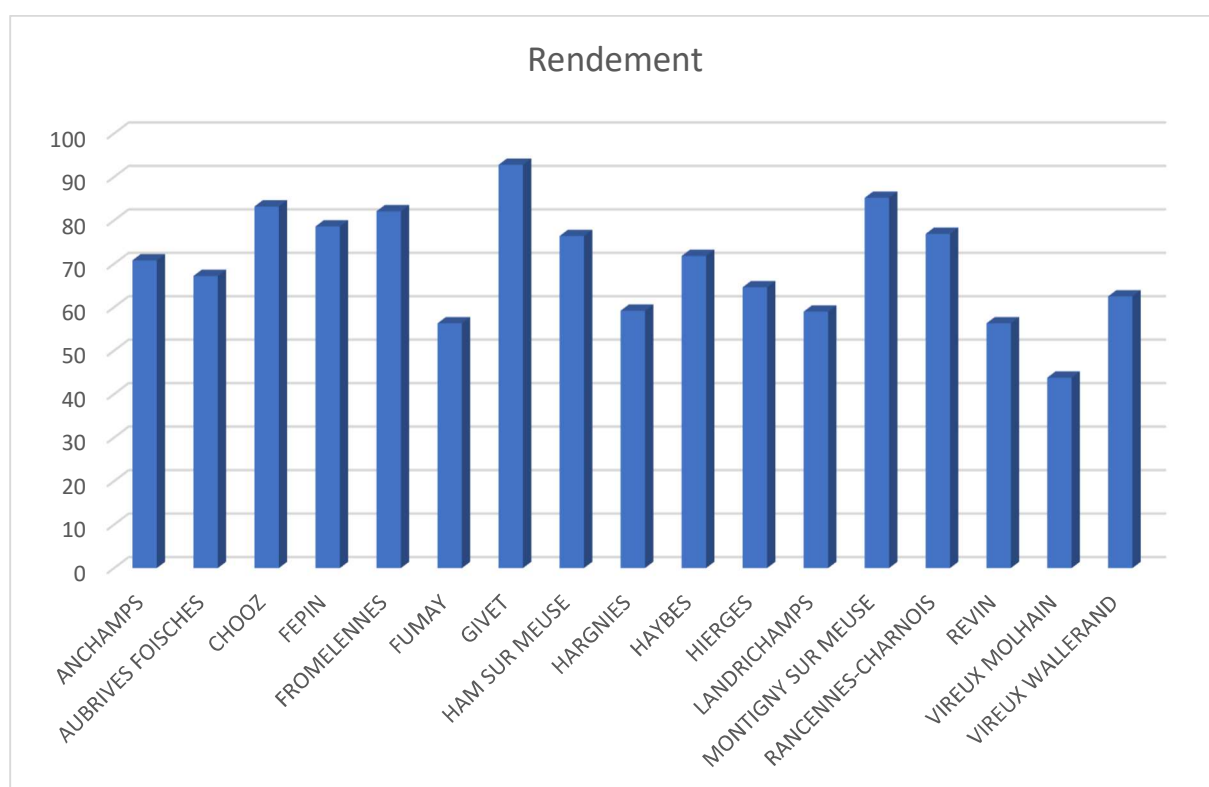
1- La qualité de l'eau

La qualité de l'eau distribuée constitue l'enjeu prioritaire de performance des services.

Commune	Mesure de Chlore en continu	Nombre de mesure d'autocontrôle	Taux de conformité Bactériologique	Taux de conformité physico-chimique
ANCHAMPS	Non	36	100%	100%
AUBRIVES	Oui	55	100%	100%
FOISCHES	Oui	34	100%	100%
FROMELENNES	Oui	0	100%	100%
CHOOZ	Oui	40	100%	100%
FEPIN	Non	55	100%	100%
FUMAY	Oui	16	100%	100%
GIVET	Oui	72	100%	100%
HAM SUR MEUSE	Non	55	100%	100%
HARGNIES	Non	60	100%	100%
HAYBES	Oui	48	100%	100%
HIERGES	Non	25	100%	100%
LANDRICHAMPS	Non	50	100%	100%
MONTIGNY SUR MEUSE	Oui	20	100%	100%
RANCENNES-CHARNOIS	Oui	24	100%	100%
REVIN	Oui	76	100%	100%
VIREUX MOLHAIN	Oui	36	100%	100%
VIREUX WALLERAND	Non	65	100%	100%

2- Le rendement des réseaux

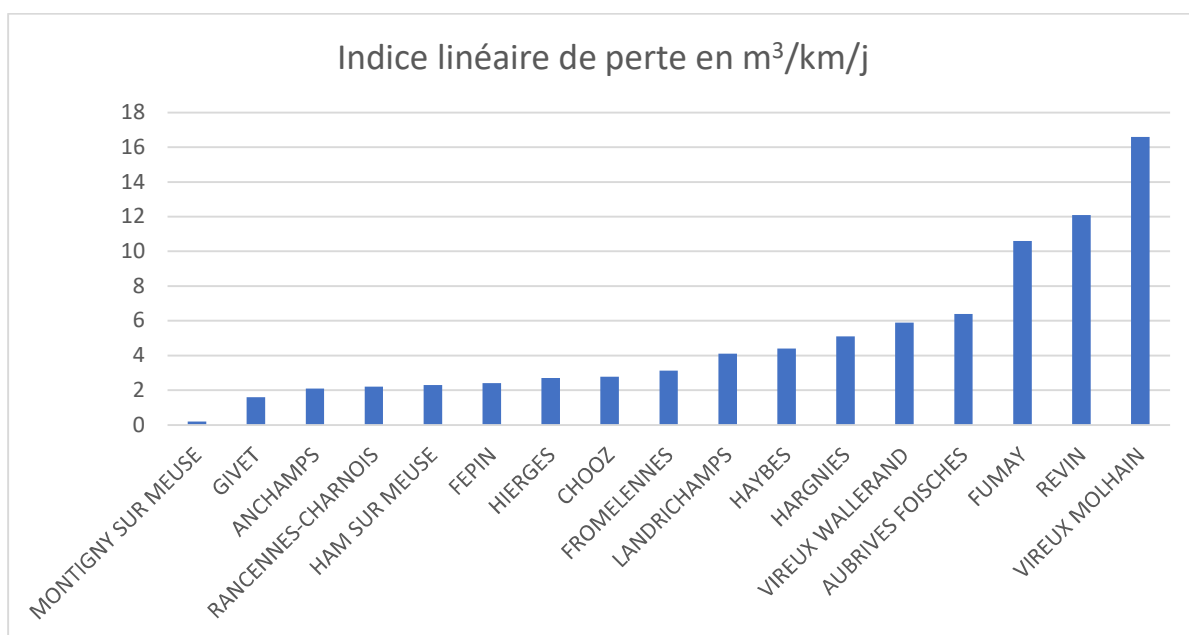
2020	Rendement réseau (%)
ANCHAMPS	70,8
AUBRIVES FOISCHES	67,2
CHOOZ	83,2
FEPIN	78,6
FROMELENNES	82,1
FUMAY	56,3
GIVET	92,8
HAM SUR MEUSE	76,4
HARGNIES	59,2
HAYBES	71,8
HIERGES	64,6
LANDRICHAMPS	59
MONTIGNY SUR MEUSE	85,2
RANCENNES- CHARNOIS	76,9
REVIN	56,3
VIREUX MOLHAIN	43,8
VIREUX WALLERAND	62,5



Plan d'action en cours sur la commune de Vireux Molhain pour le renouvellement de la conduite rue du « béchu ».

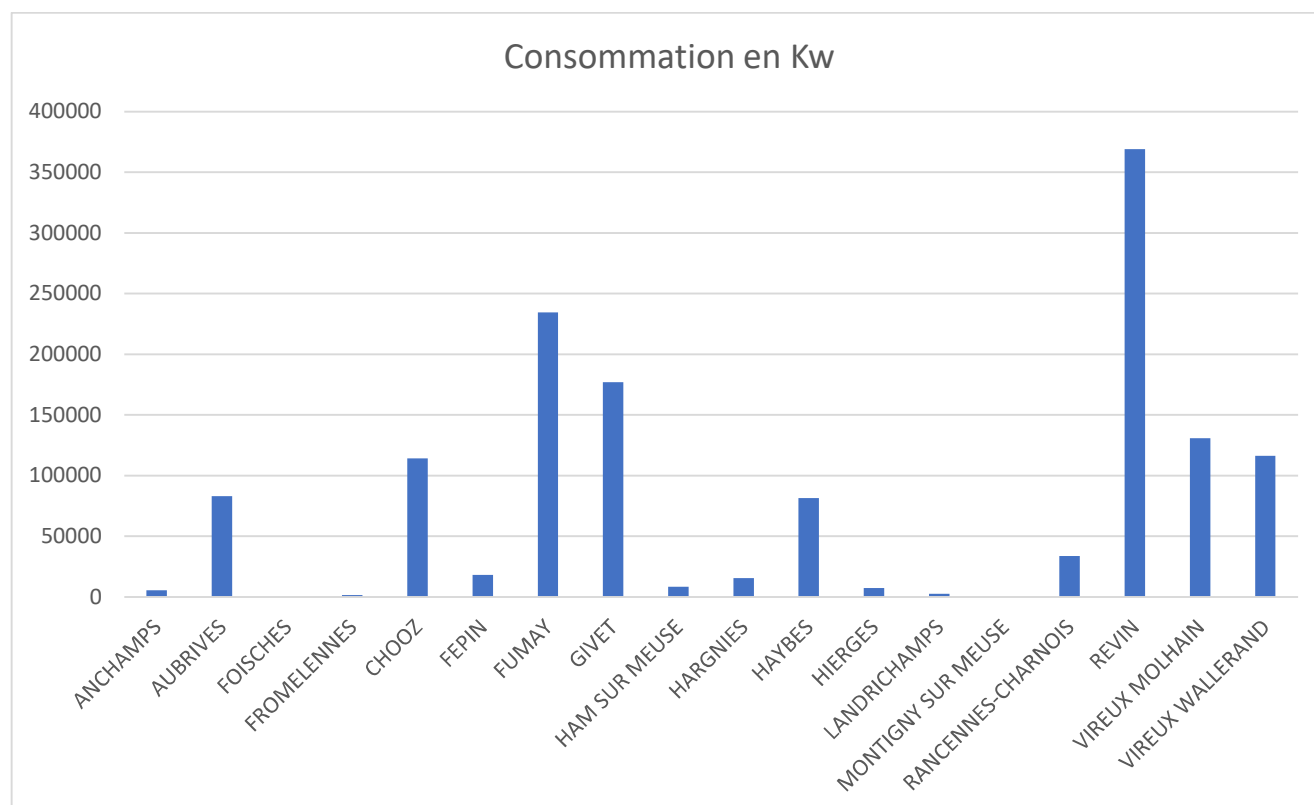
3- L'indice linéaire de perte

Commune	Indice linéaire de perte en m ³ /km/j
MONTIGNY SUR MEUSE	0,2
GIVET	1,6
ANCHAMPS	2,1
RANCENNES-CHARNOIS	2,2
HAM SUR MEUSE	2,3
FEPIN	2,4
HIERGES	2,7
CHOOZ	2,78
FROMELENNES	3,13
LANDRICHAMPS	4,1
HAYBES	4,4
HARGNIES	5,1
VIREUX WALLERAND	5,9
AUBRIVES FOISCHES	6,4
FUMAY	10,6
REVIN	12,1
VIREUX MOLHAIN	16,6



4- Le bilan énergétique

Communes	Consommation en Kw	Volume facturé	Kw/m ³ facturé
ANCHAMPS	5486	7301	0,751
AUBRIVES	83165	77298	1,076
FOISCHES			
FROMELENNES	1518	41941	0,036
CHOOZ	114092	125304	0,911
FEPIN	18271	13360	1,368
FUMAY	234520	132747	1,767
GIVET	177020	322371	0,549
HAM SUR MEUSE	8540	13907	0,614
HARGNIES	15600	18327	0,851
HAYBES	81451	71019	1,147
HIERGES	7290	11498	0,634
LANDRICHAMPS	2553	5670	0,450
MONTIGNY SUR MEUSE	0	2788	
RANCENNES-CHARNOIS	33660	29497	1,141
REVIN	368969	225021	1,640
VIREUX MOLHAIN	130696	73969	1,767
VIREUX WALLERAND	116260	96860	1,200



Annexes

La facture 120 m³ :

	Montant de la facture 120 m ³ TTC	Prix m ³ /TTC
ANCHAMPS	300,55	2,5
AUBRIVES	201,44	1,68
FOISCHES	118,58	0,99
FROMELENNES	673,77	5,61
CHOOZ (NR)	94,02	0,78
FEPIN	197,92	1,65
FUMAY	576,5	4,8
GIVET	496,39	4,13
HAM SUR MEUSE	162,05	1,35
HARGNIES	371,54	3,1
HAYBES	546,11	4,55
HIERGES	153,87	1,28
LANDRICHAMPS	269,03	2,24
MONTIGNY SUR MEUSE	269,66	2,25
RANCENNES	480,6	4,01
CHARNOIS	560,43	4,67
REVIN	702,12	5,85
VIREUX MOLHAIN	452,8	3,77
VIREUX WALLERAND	466,16	3,88

